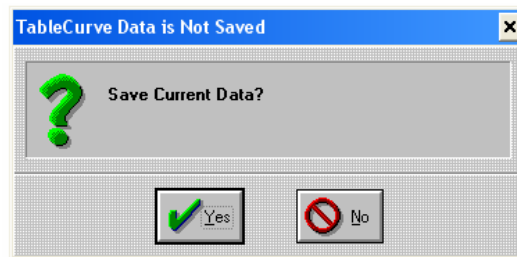


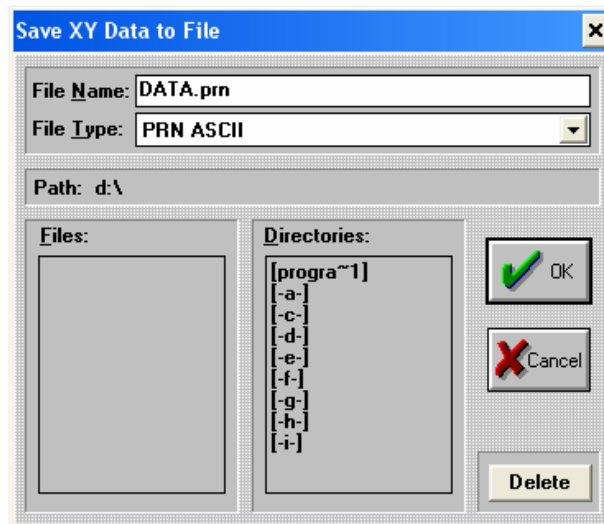


۳) پس از ورود نقاط مطابق شکل ۳، پیغام درخواست ذخیره فایل ظاهر می‌گردد:



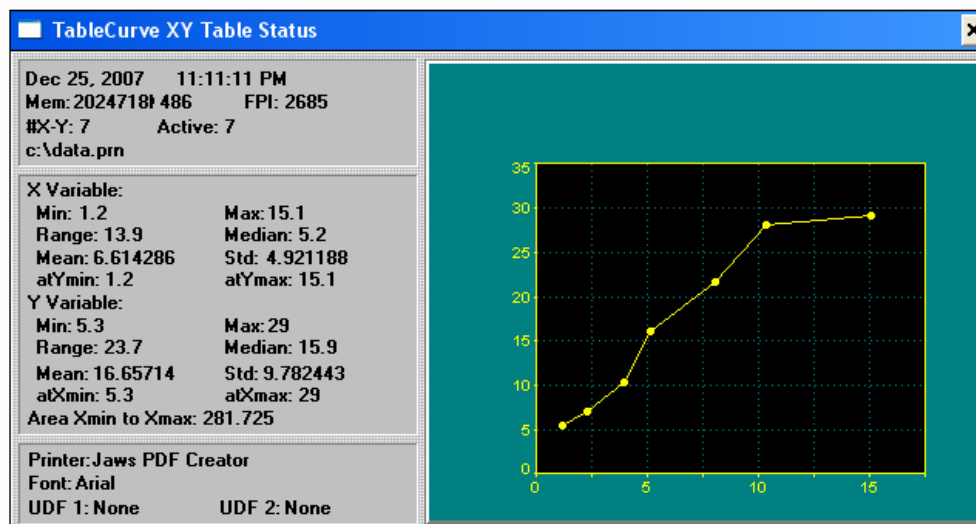
شکل ۳

با زدن کلید Yes مطابق شکل ۴ محل ذخیره فایل پرسیده می‌شود. در بخش Directories محل ذخیره فایل و در بخش File Name نام فایل را با پسوند prn انتخاب کنید.



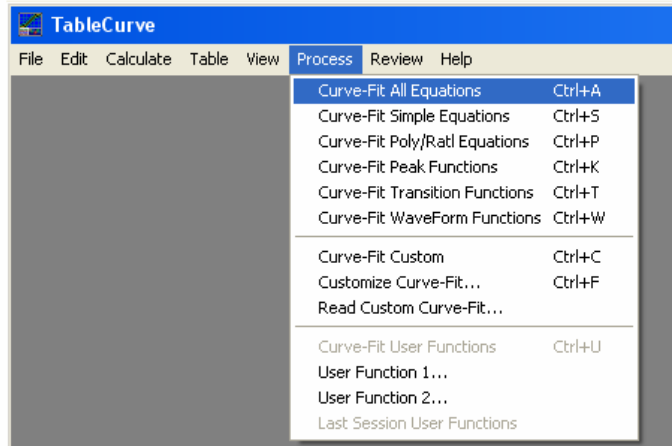
شکل ۴

بعد از انتخاب مسیر و نام فایل با زدن دکمه OK نمودار مربوط به نقاط در صفحه‌ای مانند شکل ۵ رسم می‌گردد:



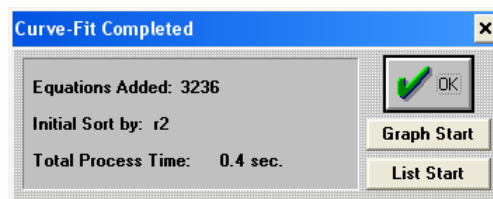
شکل ۵

۴) حال از گزینه Process در بالای صفحه، گزینه Curve-Fit All Equations را انتخاب نمایید (شکل ۶).



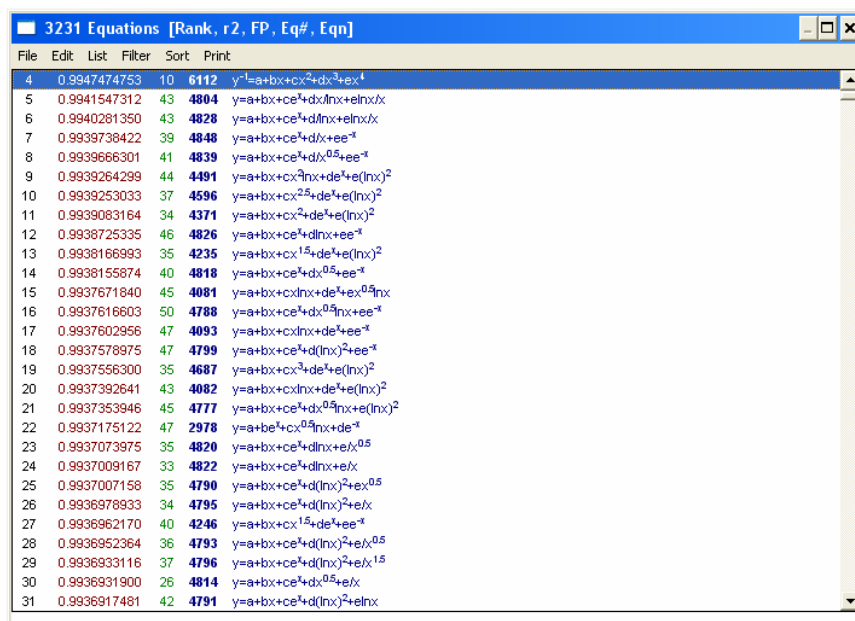
شکل ۶

با انتخاب این گزینه نرم افزار شروع به Curve Fitting می کند. بعد از مدت کوتاهی پیام شکل ۷ ظاهر می گردد:



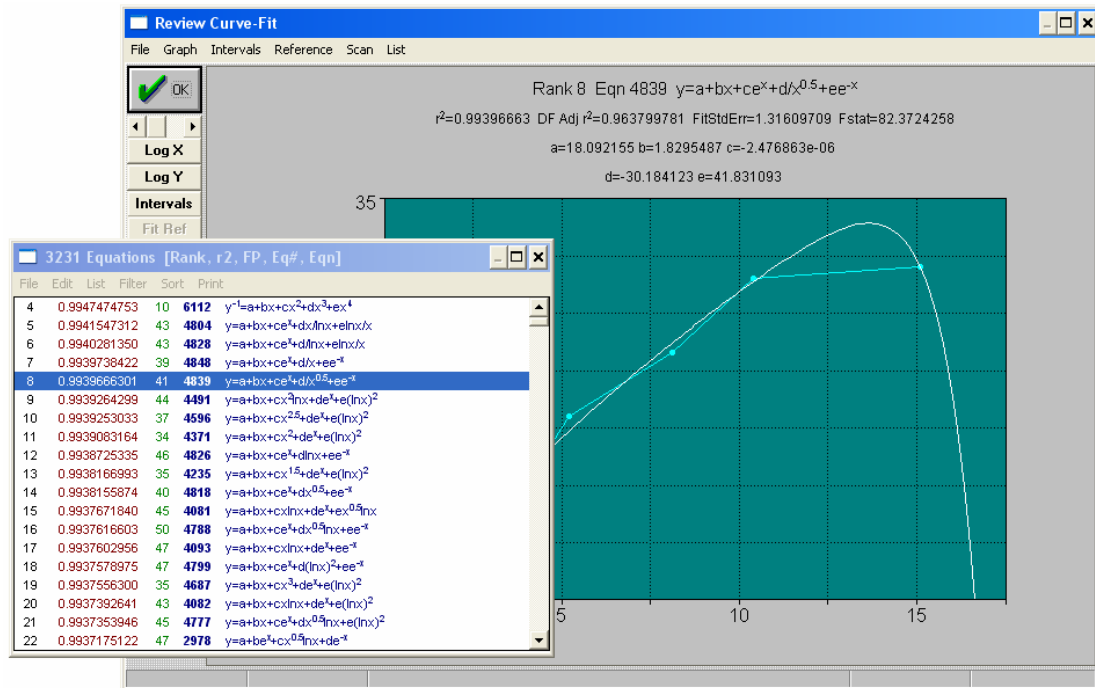
شکل ۷

۵) حال دکمه Graph Start را می زنییم تا لیست معادلات Fit شده مطابق شکل ۸ ظاهر گردد:



شکل ۸

در این شکل معادلات Fit شده بر اساس میزان خطای آن‌ها مرتب شده‌اند (هر چه عدد نشان داده شده در ستون دوم این شکل به عدد 1.0 نزدیک‌تر باشد دقت Fit بیشتر است). با انتخاب هر معادله در این شکل می‌توان نمودار آن و همچنین مقادیر پارامترهای آن معادله را در پنجره Review Curve-Fit مشاهده نمود (شکل ۹).



شکل ۹